



1^e Ontwerpatelier UWDH - Wamel & Dreumel

Agenda

19.30 uur – Inloop met koffie en thee

19.45 uur – Kennismaking, doel, spelregels

19.55 uur - Opgave, ontwerpproces

20.00 uur – Ontwerpopgave – inhoudelijke toelichting

20.20 uur – Pauze

20.30 uur – Ophalen van issues, belangen en oplossingsrichtingen

21.10 uur – Ophalen ideeën, bouwstenen en meekoppelkansen

21.50 uur – Afspraken en vervolg

22.00 uur – Afsluiting

1^e Ontwerpatelier UWDH – Wamel & Dreumel

Doel van de avond

- Kennisdelen over het proces en inhoud
- Ophalen issues, belangen, wensen, meekoppelkansen
- Rollen en verwachtingen
- Spelregels

1^e Ontwerpatelier UWDH - Wamel & Dreumel

Onze opgave



Rijkswaterstaat
Ministerie van Infrastructuur en Milieu

Uitbreiding en ecologische versterking van de natuur in de uiterwaarden en verbetering van waterkwaliteit

- Leefgebied verbeteren van riviergebonden vissen, andere waterdieren en waterplanten (Kaderrichtlijn Water (KRW - Europa))
- Natuurareaal uitbreiden en verbinden om het leefgebied van dieren en planten te verbeteren (Natuurnetwerk Gelderland, NURG, Natura2000)

1^e Ontwerpatelier UWDH - Wamel & Dreumel

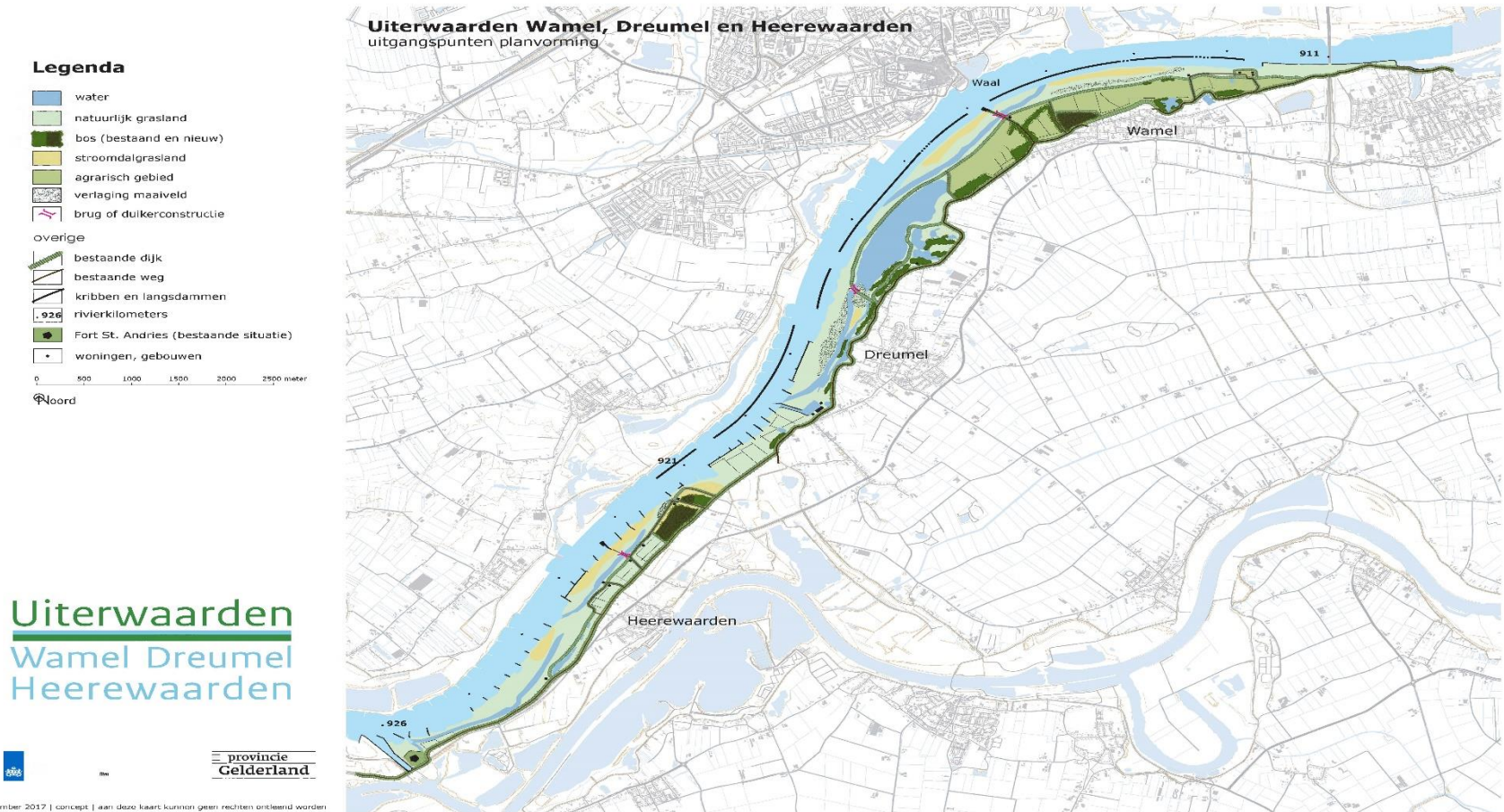
Randvoorwaarden

- Waterstandsneutraal
- Geen effect op de bandijk
- Behoud veiligheid buitendijkse woningen
- Vrijwillige grondverwerving
- Geen toename kwel/verdroging binnendijks



1^e Ontwerpatelier UWDH - Wamel & Dreumel

Schetsontwerp als vertrekpunt



1^e Ontwerpatelier UWDH – Wamel & Dreumel

Ontwerpproces

Oktober 2017

Ophalen en
verkennen

- Eerste ronde keukentafelgesprekken (ophalen, verkennen).
- Werkplaats Ambtelijke begeleidingsgroep (ABG)
- **Eerste ronde ontwerpateliers (ophalen wensen en meekoppelkansen)**

November 2017

December 2017

Ontwerpen en
convergeren

- **Tweede ronde ontwerpateliers (uitwerken basisontwerp).**
- Tweede ronde keukentafelgesprekken (bouwstenen en meekoppelkansen).
- **Eerste informatiebijeenkomst (hoofdlijnen Detail ontwerp (DO 1.0)).**

Januari 2018

Februari 2018

Toetsen en
optimaliseren

- Besluit Ambtelijke en Bestuurlijke begeleidingsgroep (ABG/BBG) over voorkeursalternatief en varianten
- **Derde ronde ontwerpateliers (uitwerking Detail ontwerp (DO 1.0))**
- Delen resultaat toetsingen, keuzes bijsturen ontwerp

April 2018

Uitwerken en
vastleggen

- Werkplaats ABG & BBG.
- **Tweede informatiebijeenkomst (presentatie concept Detailontwerp DO 2.0, MER, vergunningen, informatie over vervolgproces).**

Mei 2018

1^e Ontwerpatelier UWDH – Wamel & Dreumel

Inspraak en uitvoering

Juni 2018

Voorontwerp
BepI

- Besluitvorming bevoegd gezag
- Starten procedure voorontwerp bestemmingsplan, concept MER, vergunningen
- **Inspraak en inloopavond**

September 2018

Oktober 2018

Ontwerp
BPL

- Besluitvorming bevoegd gezag
- Starten procedure ontwerp bestemmingsplan, concept MER, vergunningen
- **Inspraak (zienswijzen) en inloopavond**
- Beroepsprocedure

Januari 2019

September 2019

Juli 2019

Aanbesteding

- Besluit MIRT (Meerjaren Investeringsprogramma Ruimte en Transport)
- Start Aanbestedingsprocedure
- Gunning aanbesteding

Oktober 2019

November 2019

Uitvoering

- Start uitvoering project
- Oplevering project

December 2021

1^e Ontwerpatelier UWDH – Wamel Dreumel

Producten:

- Vergunbaar detailontwerp (DO)
- Milieueffectrapport (MER)
- Concept Vergunningen
- 2 bestemmingsplannen (Maasdriel en West Maas en Waal)

- Aanbestedings- en contractstukken

1^e Ontwerpatelier UWDH - Wamel & Dreumel

Onze opgave

Uitbreiding en ecologische versterking van de natuur in de uiterwaarden en verbetering van waterkwaliteit

- Leefgebied verbeteren van riviergebonden vissen, andere waterdieren en waterplanten (Kaderrichtlijn Water (KRW - Europa))
- Natuurareaal uitbreiden en verbinden om het leefgebied van dieren en planten te verbeteren (Natuurnetwerk Gelderland, NURG, Natura2000)

1^e Ontwerpatelier UWDH - Wamel & Dreumel

Schetsontwerp als vertrekpunt

- Kaderrichtlijn Water (KRW)
 - 2 km mee stromende nevengeul;
 - 5,3 km aangetakte strang (drie stuks);
- Natura2000, NURG & Gelders Natuurnetwerk (GNN):
 - circa 260 ha natuur (o.a. ooibos en natuurlijke graslanden)

1^e Ontwerpatelier UWDH - Wamel & Dreumel

Ontwerpopgaven:

1. Een zo hoog mogelijke ecologische kwaliteit
2. Een zo duurzaam mogelijk toekomstig beheer;
3. Binnen de voorwaarden van wet & regelgeving (vergunbaar);
4. Een zo groot mogelijke waarde voor de omgeving (draagvlak);
5. Verkennen en uitwerken van meekoppelkansen (te besluiten);
6. Een zo ruim mogelijke uitvoeringstermijn (kosten & kwaliteit) (2021)













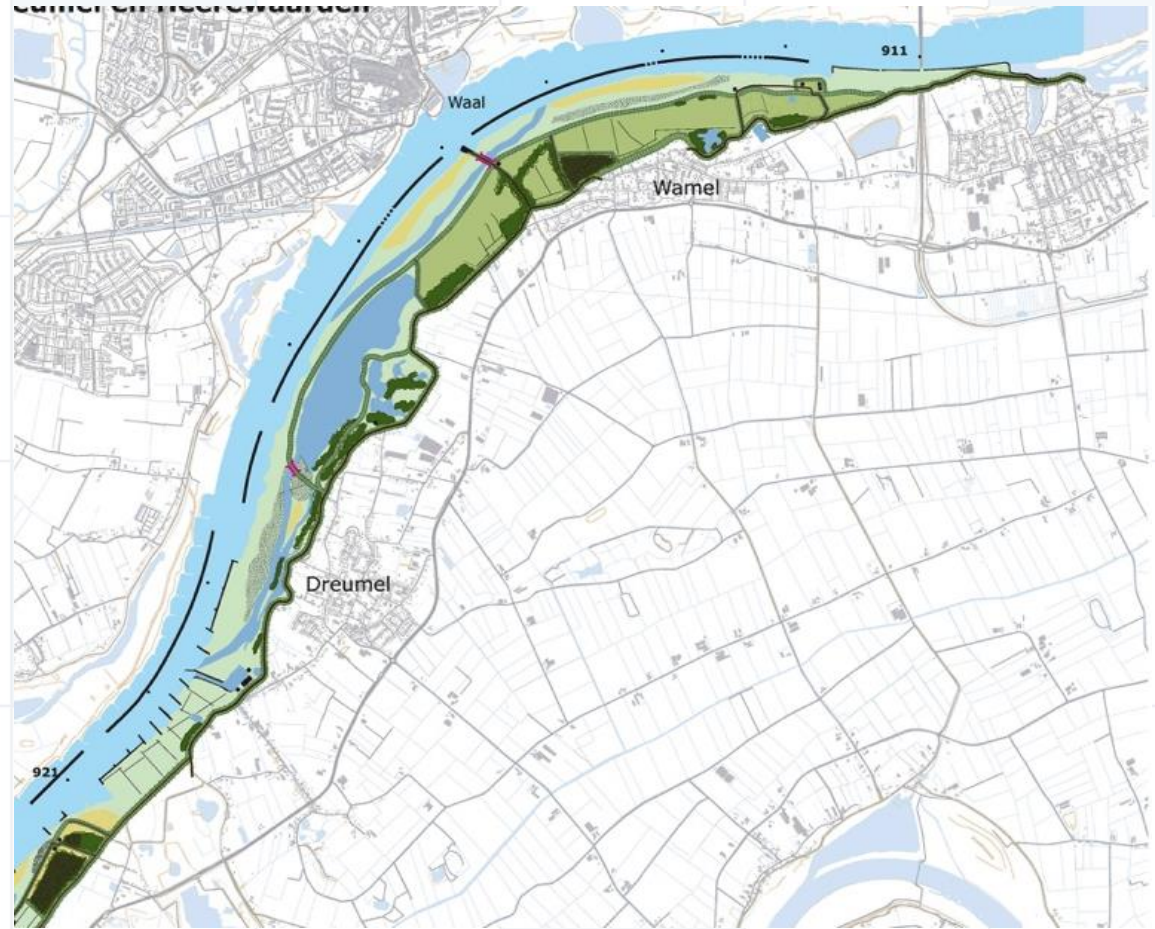




1^e Ontwerpatelier UWDH - Wamel & Dreumel

Legenda

-  water
 -  natuurlijk grasland
 -  bos (bestaand en nieuw)
 -  stroomdalgrasland
 -  agrarisch gebied
 -  verlaging maaiveld
 -  brug of duikerconstructie
- overige
-  bestaande dijk
 -  bestaande weg
 -  kribben en langsdammen
 -  rivierkilometers
 -  Fort St. Andries (bestaande situatie)
 -  woningen, gebouwen

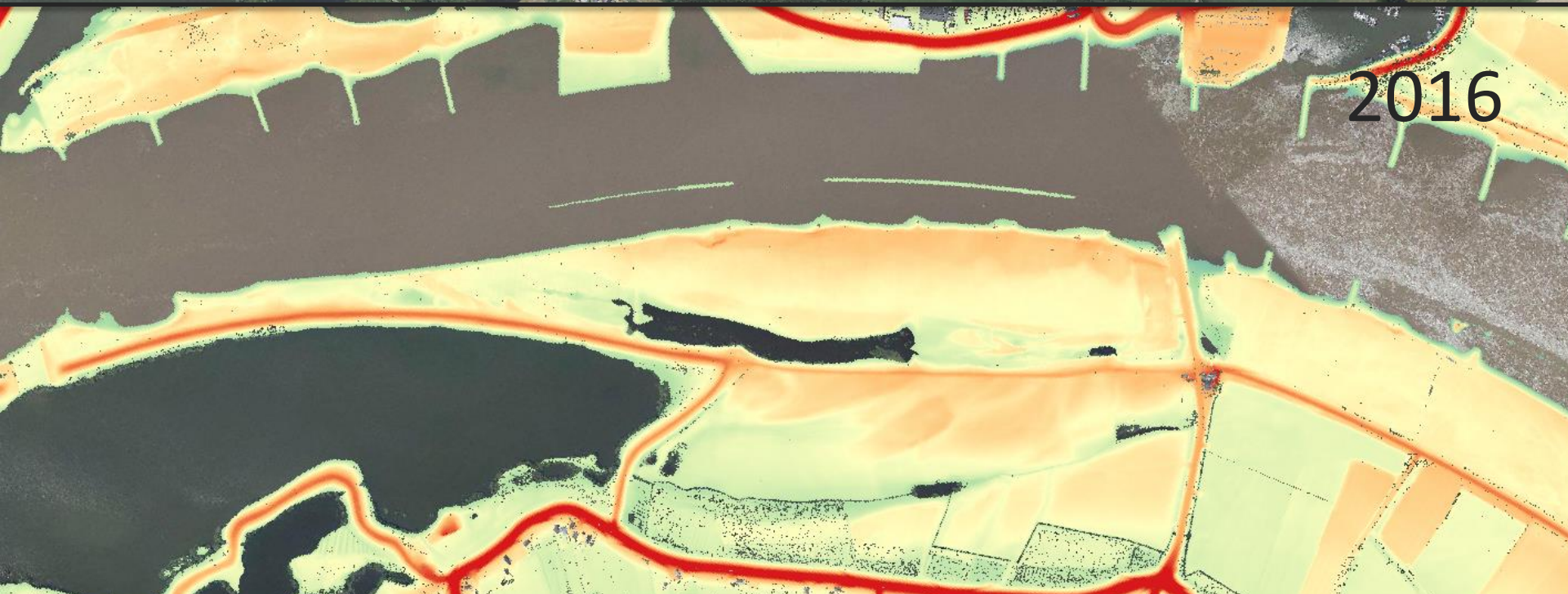




2016



2016



1924



1961





1874



1924



1831



1874

1^e Ontwerpatelier UWDH – Wamel & Dreumel

Aan de slag

1^e ronde: issues/kwesties

- Vraag: herkenning, missen we wat, specifieker beschrijven (post-it: geel)

2^e ronde: belangen en oplossingsrichtingen

- Vraag: schrijf op wat je belang is bij welk issue: post-it oranje
- Vraag: schrijf op wat mogelijke oplossingsrichtingen zijn in de vorm van bouwstenen (wensen) en meekoppelkansen: post-it: groen

1^e Ontwerpatelier UWDH – Wamel & Dreumel

Afspraken en vervolg

- Wensen (bouwstenen) en meekoppelkansen in een wensenregister;
- Na besluitvorming OG in Klanteisen systeem (KES);
- Volgende ontwerpatelier
 - 2^e ontwerpatelier: 18 december
 - Eerste basisontwerp en mogelijke varianten
- Evaluatie avond