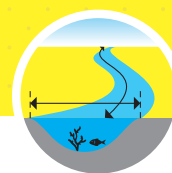


Connectiviteit



Natte doorsnede

Vispassages

Ruim baan voor vissen

Verbinding tussen zee en zoete wateren

Vrijwel alle vissen trekken tussen verschillende wateren om te paaien, op te groeien, te foerageren of te overwinteren. In de loop der jaren hebben we veel barrières voor vissen opgeworpen in onze wateren, om de hoogwaterveiligheid te vergroten en de rivier beter bevaarbaar te maken. Stuwen en gemalen zijn goed voor scheepvaart en hoogwaterveiligheid, maar slecht voor migrerende vissen. We leggen vispassages aan zodat vissen de barrière kunnen passeren en trekvissen hun levenscyclus, die deels in zoet en deels in zout water plaatsvindt, kunnen voltooien.

Hoe werkt de maatregel?

Vispassages zijn constructies in stuwen of gemalen die deze barrières in waterlopen toch passeerbaar maken voor migrerende vissoorten. Ze helpen bijvoorbeeld hoogteverschil stapje voor stapje te overbruggen. Grote hindernissen voor vismigratiestromen zijn de Haringvlietdam en de Afsluitdijk. Rijkswaterstaat maakt deze barrières 'visvriendelijker'. Zo wordt de Haringvlietsluis op een kier gezet om vissen door te laten.

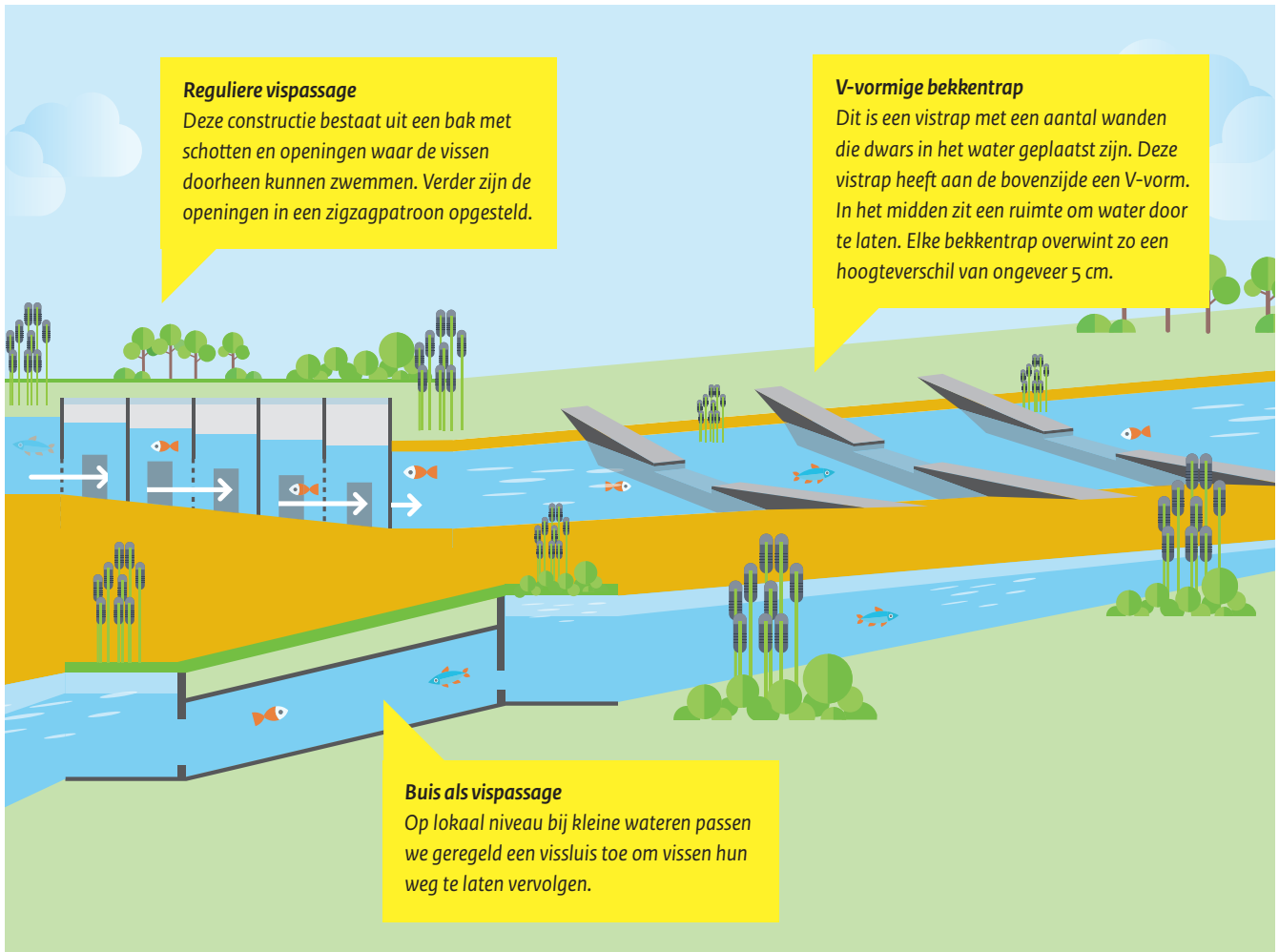
Hoe passen we de maatregel toe?

Vispassages zetten we vooral in bij stuwen en dammen en de overgang tussen verschillende wateren. De maatregel passen we dan ook vaak toe op plekken waar rijkswateren overgaan in regionale

Breng water in balans

Rijkswaterstaat verbetert de ecologische waterkwaliteit. De maatregelen die Rijkswaterstaat hiervoor neemt, komen voort uit de Europese Kaderrichtlijn Water (KRW). Deze richtlijn bepaalt dat de wateren een goed leefgebied vormen voor de planten en dieren die er thuishoren. We willen dat onze wateren ecologisch weer goed functioneren. Die duurzame aanpak biedt kansen voor Nederland, de burger en ons bedrijfsleven. Hier is nog grote winst in te behalen door leefgebieden te herstellen, vissen ruim baan te geven en het water schoon en gezond te houden. Water stroomt van boven naar beneden en houdt zich niet aan grenzen. Daarom werken Rijkswaterstaat en de andere waterbeheerders nauw samen om deze doelstelling te halen.

wateren, of waar zoet grenst aan zout water. Er zijn in de rijkswateren inmiddels meer dan 55 vispassages gerealiseerd. In totaal leveren we er 93 op, in samenwerking met de waterschappen. Daarbovenop realiseren waterschappen er nog enkele honderden door heel Nederland. Op landelijk niveau verwachten



Verskillende soorten vistrappen



Vistrap stuw Hagestein



Vistrap Borgharen

we dat het vispasseerbaar maken van de Afsluitdijk een belangrijke bijdrage levert aan de vismigratie.

Wat levert de maatregel op?

Verskillende tellingen bij vispassages wijzen op een gunstig effect op de visstand. We tellen er stevast meer vis dan vóór de realisatie van de vispassage. Vispassages fungeren bovendien als snelwegen voor flora en fauna. Ze helpen ook plantenzaden en waterdiertjes zoals libellelarven zich over een groter gebied te verspreiden. Zo dragen de constructies bij aan een gezond ecosysteem met een meer gevarieerde visstand.

Duurzaamheid

Bij de aanleg van vispassages gebruiken we zo min mogelijk materiaal en gebruiken we stoffen die heel lang meegaan zodat onderhoud en reparaties minimaal zijn. Ook bouwen we met de natuur. Door rekening te houden met de stroming blijft de bedding in de passage intact en hoeven we hem niet op gezette tijden uit te baggeren.

breng ons water in balans

Dit is een uitgave van Rijkswaterstaat
www.rijkswaterstaat.nl
 0800 - 8002
 september 2018 | PPO0918ZB115A